

Vorführung von Korbschweißmaschinen vor internationalen Interessenten

■ Mark Küppers, CPi worldwide, Deutschland

Anfang Juni standen zwei aufgebaute, vorführbereite Korbschweißmaschinen in den Produktionshallen von apilion in Kehl - eine vollautomatische Bewehrungskorbschweißmaschine der ASMS-Baureihe und eine modifizierte Maschine der SMS-Baureihe für die Fertigung von elliptischen und maulförmigen Körben. Diese Konstellation ist nicht alltäglich und daher nutzte apilion diese Gelegenheit und lud zu einer Maschinenvorführung nach Kehl ein. Dieser Einladung folgten zahlreiche internationale Interessenten, die über mehrere Tage verteilt die beiden Maschinen im Einsatz erleben konnten. Danach wurden die beiden Maschinen abgebaut und versandfertig gemacht, um diese dann zu Kunden in Australien und den USA auf die Reise zu schicken.

apilion machines + services GmbH ist einer der weltweiten Technologieführer in der Herstellung von vollautomatischen Bewehrungsschweißmaschinen. In der Tradition der ehemaligen Züblin Maschinen- und Anlagenbau GmbH (Züblin MAB), die seit ihrer Gründung im Jahr 1957 mehrere Hundert

Maschinen produziert hat, bietet apilion seinen Kunden Maschinen und Lösungen, die genau auf deren Bedürfnisse und Anforderungen zugeschnitten sind. Das Maschinenprogramm umfasst Maschinen zur Herstellung von Bewehrungskörben für bewehrte Betonrohre, Schächte, Rahmenprofile, Masten, Pfähle, Bohrpfähle, Druckrohre, Vortriebsrohre, sowie andere Fertigteile aus Beton.

Die Maschinen von apilion sind weltweit im Einsatz und nach wie vor auf dem gesamten Globus gefragt, wie die beiden vorgeführten Maschinen belegen, die ja schon bald Bewehrungskörbe in Australien und den USA fertigen werden.

ASMS

Die automatische Bewehrungskorbschweißmaschine der ASMS-Baureihe wird für die Produktion von (flexibel) runden Bewehrungskörben mit oder ohne Glocke und Spitzende eingesetzt. Der hohe Automatisationsgrad sorgt für einen geringen Personalbedarf und auch mehr Bewehrungskörbe für Ihre Betonrohrproduktion in kürzerer Zeit.



Vollautomatische Bewehrungskorbschweißmaschine der ASMS-Baureihe



Je nach Produkt beträgt die Anzahl der Längsdrähte 12 oder 24.



Das Konzept der persönlichen Maschinenvorführung kam bei den Besuchern sehr gut an.

Die Maschinen der ASMS-Baureihe ermöglicht die kontinuierliche Produktion von Bewehrungskörben jeglicher Länge, mit oder ohne Glocke. Die Produktion muss lediglich zum Austausch der Drahtcoils kurz unterbrochen werden. Ein Maschinenbediener reicht aus, um den vollautomatischen Produktionsprozess der Maschinen der ASMS-Baureihe zu überwachen. Sämtliche nötigen Korbparameter, wie z.B. verschiedene Wickeldrahtsteigungen, Muffenwinkel etc. sind voll programmierbar.

Der Schweißkopf als auch der auf die Planscheibe montierte Wickeldrahtbund bewegen sich um den wachsenden Bewehrungskorb, während gleichzeitig die Längsdrähte kontinuierlich von den Drahtbündeln auf der Rückseite der Maschine nach vorne transportiert werden. Der Bewehrungskorb wird in waagrechter Lage gefertigt und rotiert nicht während der Fertigung.

Die automatische Längsdrahtzufuhr und die Möglichkeit, den Korb abzunehmen, ohne die Maschine anzuhalten, ermöglichen besonders hohe Ausstoßzahlen. Als Besonderheiten des Maschinentyps ASMS verweist apilion auf die Längsdrahtzufuhr direkt von handelsüblichen Drahtbündeln, eine Bevorratung vorkonfektionierter Längsdrähte entfällt somit vollständig.

Bewehrungskorbschweißmaschine der ASMS-Baureihe sind in den drei Ausführungen ASMS 150, ASMS 220 und ASMS 260 erhältlich für min. Bewehrungskorbdurchmesser von 340 und max. Bewehrungskorb von 1.920 bis 3.150 mm. Je nach Produkt beträgt die Anzahl der Längsdrähte (5-9 mm) 12 oder 24.

SMS

Die Bewehrungskorbschweißmaschine der SMS-Reihe werden für die Produktion von zylindrischen, oder auf Wunsch

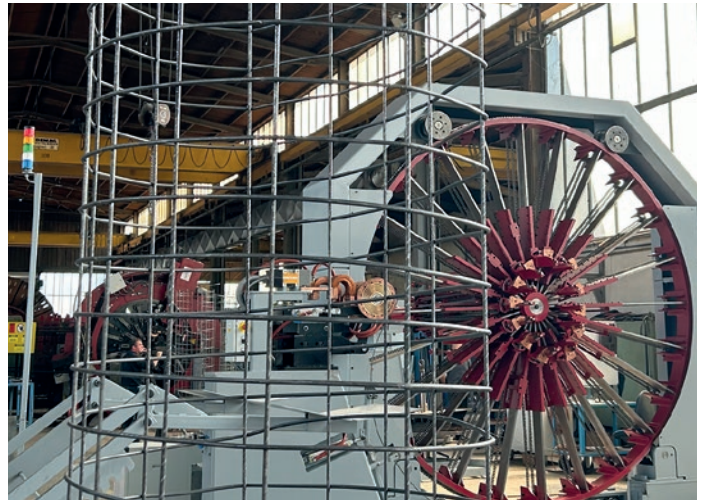
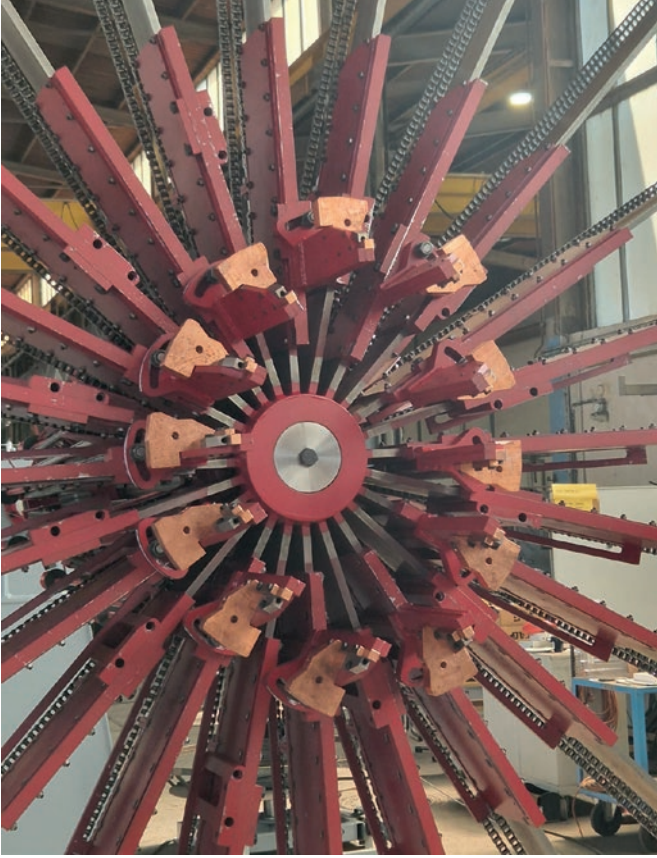


Die Produktion muss lediglich zum Austausch der Drahtcoils kurz unterbrochen werden.

auch elliptischen Bewehrungskörben für Betonrohre eingesetzt. Die Maschine der SMS-Reihe, die im Juni in Kehl vorgeführt wurde, ist auf die Fertigung elliptischer und spezieller maulförmiger Bewehrungskörbe ausgelegt.



Bewehrungskorbschweißmaschine der SMS-Reihe



Die Maschine der SMS-Baureihe, die im Juni in Kehl vorgeführt wurde, ist auf die Fertigung elliptischer Bewehrungskörbe ausgelegt.

Die SMS-Bewehrungsschweißmaschine produziert Bewehrungskörbe in verschiedenen Längen für kleine, mittlere und große Rohrdurchmesser mit oder ohne Glocken und Spitzende. Die Rund- und Längsdrähte werden durch Widerstandspunktschweißen miteinander verbunden. Die zuvor abgelängten Längsdrähte werden rückwärtig der Maschine manuell oder optional automatisch zugeführt.

Alle wichtigen Parameter wie Korblänge, Wickeldrahtsteigung, Schweißintensität, Glockenwinkel, Drehgeschwindigkeit etc. können für jede Art von Bewehrungskorb genau und sehr variabel abgespeichert werden.

Diese Bewehrungsschweißmaschine von apilion ist ebenfalls auf eine Einmannbedienung ausgelegt. Eine Besonderheit der SMS ist laut apilion, dass auch bei diesem Maschinentyp alle wichtigen Komponenten wie Motoren, Antriebe und Kontrollsystem ausschließlich von namhaften Zulieferanten, wie z.B. Siemens, SEW und anderen bekannten Herstellern, alle mit weltweiten Serviceabteilungen, bezogen werden.

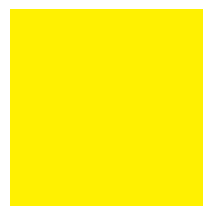
Des Weiteren rückt apilion den stabilen Maschinenbau in den Fokus, der so die Produktion sehr gerader und twistfreier Bewehrungskörbe ermöglichen soll. Dies hat dann folglich positive Auswirkungen auf den weiteren Rohrherstellungsprozess und kann die Qualität der bewehrten Betonrohre erheblich verbessern.

Die Bewehrungskorbschweißmaschine der SMS-Baureihe benötigen keine Fundamente sind in den fünf Ausführungen SMS 160, SMS 220, SMS 260, SMS 300 und SMS 360 erhältlich.

Die möglichen Korbgrößen variieren je nach Ausführung zwischen 350 und 4.400 mm bei 12 bis 48 Längsdrähten (5-10 mm).

Positives Fazit

Das Konzept der persönlichen Maschinenvorführung kam bei den Besuchern sehr gut an, denn sämtliche Fragen der Interessenten wurden ausführlich beantwortet und die Funktionsweise der Maschinen bis ins kleinste Detail erklärt, bevor es dann zu der eigentlichen Maschinenpräsentation kam – der Fertigung von Bewehrungskörben live in den Produktionshallen von apilion in Kehl. ■



Video zum Artikel



WEITERE INFORMATIONEN



apilion machines + service GmbH
Oststr. 10
77694 Kehl am Rhein, Deutschland
T +49 7851 7460
info@apilion.de
www.apilion.de